

Beschrijving

Badkamer: schilderen van plafond + egaliseren (je ziet nu een voeg die niet zo netjes afgewerkt is). Schilderen met verf die geschikt is voor vochtige omgevingen. Totaal ca. 3,2 m²

Slaapkamer: i.v.m. eerdere lekkage in hoek van plafond moet het plafond en 1 muur gewit worden (muur off-white). Op plek waar lekkage zat met goed dekkende verf waar de oude vochtplek niet doorheen komt. Plafond ca. 8,4 m², muur ca. 10,8 m²

Gang/keuken: er zit een scheur in de muur die moet worden gevuld en weggewerkt (let op er zit spachtelputz muurafwerking op) Daarvoor moet daarna waarschijnlijk ook geverfd worden. Totaal ca. 3,5 m² schilderwerk.

Totaaloppervlakte schilderwerk ca. 26 m².

Foto's

Badkamerplafond 1



Badkamerplafond 2



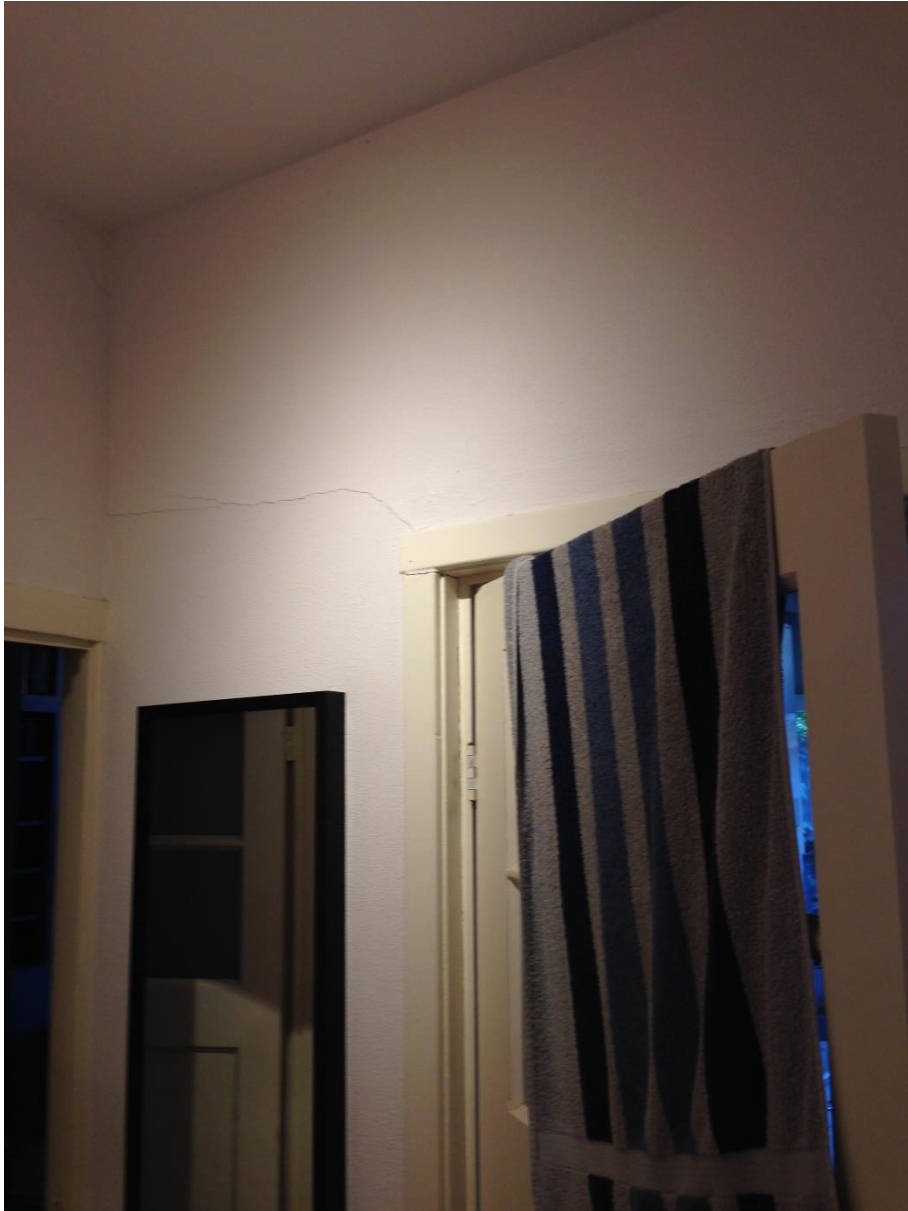
Badkamerplafond 3 – detail oneffenheden



Gang 1 - muur links



Gang 2 - muur rechts (met scheur)



Gang 3 – detail scheur



Keuken



Slaapkamer plafond



Slaapkamer plafond 2



Slaapkamer plafond 3 – detail lekkage



